

## VACANZE D'INVERNO 2023/2024

*Il silenzio, il freddo pungente che profuma di neve ed il sole che fa capolino dietro ai picchi ed al cielo che cambia colore ogni giorno, rendono le montagne ed i suoi paesaggi incantati.*

*Settimane bianche, mercatini di Natale e per gli amanti degli scii numerosi impianti di risalita.*

*Proponiamo per voi una serie di diverse ed interessanti proposte per poter vivere una vacanza invernale all'insegna del relax e divertimento avvolti da una magica atmosfera invernale.*



### Indice:

#### **STRUTTURE BLU HOTELS:**

	<b>Bormio</b>	
<i>Hotel Rezia</i>		<i>da pag.2 a pag.3</i>
	<b>Ponte di Legno – Acquaseria</b>	
<i>Blu Hotel Acquaseria</i>		<i>da pag.4 a pag. 5</i>
	<b>Maso Corto</b>	
<i>Hotel Senales: Zirm &amp; Cristal</i>		<i>da pag.6 a pag. 7</i>
<i>SportHotel Kurzras</i>		<i>da pag.8 a pag.9</i>
	<b>Costa di Folgaria</b>	
<i>Golf Hotel</i>		<i>da pag.10 a pag.11</i>
<i>Blu Hotel Natura &amp; Spa</i>		<i>da pag.12 a pag.13</i>
	<b>Misurina</b>	
<i>Grand Hotel Misurina</i>		<i>da pag.14 a pag.15</i>
	<b>Asiago</b>	
<i>Linta Hotel Wellness &amp; Spa</i>		<i>da pag.16 a pag.17</i>
	<b>Pescasseroli</b>	
<i>Grand Hotel del Parco</i>		<i>da pag.18 a pag.20</i>

## **HOTEL REZIA**

### **4 STELLE**

**Dall' 01/12/2023 all' 01/04/2024**



*Rezia Hotel di Bormio è la destinazione perfetta per una magnifica vacanza in montagna sia in famiglia che in coppia.*

*Cuore pulsante di Bormio dal 1954, Rezia Hotel è stato il primo hotel a venire edificato nel centro del paese ed è il luogo ideale dove trascorrere momenti indimenticabili.*

*Verrete poi accolti calorosamente e accompagnati nelle comode e confortevoli camere e suite che uniscono un ambiente caldo e un'atmosfera familiare ad un'attenta pulizia e cura di ogni particolare. Qui vivrete al meglio una delle mete montane più versatili del nostro Bel Paese tra relax ai Bagni Vecchi e Bagni Nuovi, lo Stelvio e le molteplici attività sciistiche.*

**POSIZIONE:**

Situato a Bormio nel pieno centro del paese.

**SISTEMAZIONE:**

L'Hotel Rezia dispone di 46 camere di differenti tipologie arredate con materiali naturali e parquet; dotate di ogni comfort sono in grado di regalare una vacanza indimenticabile nel cuore della Valtellina. Standard, Superior, Family e Junior Suite.

**RISTORAZIONE:**

La colazione prevede il servizio a buffet mentre la cena prevede il servizio al tavolo, le bevande sono escluse. Vivrete un'esperienza unica a base dei piatti tipici della tradizione locale valtellinese e cullati dalle attenzioni del nostro personale.

**TRATTAMENTO:**

Durante la stagione invernale, potrete usufruire del trattamento di pernottamento e prima colazione o di mezza pensione, che prevede colazione, cena con servizio al tavolo e bevande escluse.

**ATTREZZATURE:**

Bormio offre diverse opportunità sia d'estate che d'inverno e grazie ai professionisti sarà possibile accedere a una vasta gamma di attività come trekking ed escursioni con pranzo in quota, e-bike, mountain bike, bici da corsa e d'inverno le immancabili ciaspolate, giri con fat bike e sci d'alpinismo.

**SERVIZI:**

La reception è aperta 24h per garantirvi la più completa libertà. A disposizione degli ospiti un parcheggio gratuito esterno fino a esaurimento e un garage interno (con supplemento). La struttura offre ai suoi ospiti anche un servizio SPA (a pagamento) presso la Private SPA. L'accesso alla Private SPA è consentito a partire dai 16 anni. A disposizione degli ospiti inoltre una palestra gratuita, previa prenotazione, a uso esclusivo del nucleo familiare o di persone che occupano la stessa camera.

**ANIMALI DI COMPAGNIA:**

Gli animali sono sempre ben accetti presso la nostra struttura. Nel rispetto di tutti i nostri clienti sono ammessi, su richiesta, animali di piccola e media taglia (massimo 15 Kg) con supplemento giornaliero di € 25,00 cadauno.

**TARIFFE:**

**BLU HOTEL REZIA \*\*\*\***

**DALL' 01/12/2023 ALL' 01/04/2024**

**ALLE QUOTE DELLA TABELLA VERRA' APPLICATO **SCONTO DEL -10%**.**

**QUALORA ALL'ATTO DELLA PRENOTAZIONE FOSSERO DISPONIBILI TARIFFE MIGLIORATIVE VERRANNO APPLICATE**

Periodi		Tariffa giornaliera per persona in camera Standard Pernottamento e Prima Colazione	Riduzione 3°/4° letto da 0 a 1 anno*	Riduzione 3° letto da 2 anni a 12 n.c. valido solo per camera Superior	Riduzione 3°/4° letto da 2 anni in poi valido solo per camere: Family e Junior Suite
1/12	7/12	€ 80	GRATIS	50%	50%
7/12	10/12	€ 130	GRATIS	50%	50%
10/12	23/12	€ 80	GRATIS	50%	50%
23/12	7/1	€ 150	GRATIS	50%	50%
7/1	3/2	€ 95	GRATIS	50%	50%
3/2	24/2	€ 130	GRATIS	50%	50%
24/2	9/3	€ 110	GRATIS	50%	50%
9/3	28/3	€ 80	GRATIS	50%	50%
28/3	1/4	€ 130	GRATIS	50%	50%

tariffa giornaliera per persona in camera standard  
trattamento di pernottamento e colazione

**Supplementi:**

Mezza pensione: euro 30,00 per persona al giorno

Camera singola Standard senza e con balcone: euro 20,00 a camera al giorno

Camera doppia uso singola: + 50%

Camera Standard con balcone: euro 20,00 a camera al giorno

Camera Family: euro 100,00 a camera al giorno

\* Cenone di Capodanno (bev. escl.) **obbligatorio**: euro 60,00 per gli adulti  
euro 35,00 bambini 2 - 12 anni (non compiuti)

Culla: euro 10,00 al giorno (pasti esclusi), disponibile solo in tipologia Superior, Junior Suite e Family

Animali di piccola taglia: euro 25,00 al giorno

Garage (ad esaurimento): euro 10,00 al giorno (euro 35 a settimana)

**Offerte:**

Piano Famiglia:

tutti i periodi 2+1=2 (per bambini fino a 12 anni non compiuti in camera con due adulti, min. 7 notti)

**\*IL CENONE DI CAPODANNO È OBBLIGATORIO SOLO CON TRATTAMENTO DI MEZZA PENSIONE**

*Per le prenotazioni in pernottamento e prima colazione non sarà prenotabile, ma sarà acquistabile in loco, salvo disponibilità, alla tariffa di euro 120,00 a persona (bambini 2-12 anni -50% sulla quota base)*

## **BLU HOTEL ACQUASERIA**

**4 STELLE**

**Dal 07/12/2023 all' 01/04/2024**



*Il Blu Hotel Acquaseria a Ponte di Legno è la destinazione perfetta per una magnifica vacanza in montagna sia in famiglia che in coppia.*

*La struttura, situata a soli 500 metri dal centro della cittadina, è caratterizzata da un'abile integrazione tra il fascino della tradizione e le esigenze del turismo moderno. Grazie alla posizione strategica gli ospiti della struttura potranno beneficiare durante la stagione estiva di bellissime passeggiate tra boschi, alpeggi e piccoli borghi rurali; mentre durante la stagione invernale potranno trascorrere le loro giornate sulle rinomate piste della ski area Ponte di Legno-Tonale, conosciute anche come Adamello Ski e comprese tra 1.121 metri ed i 3.000 metri.*

*Per gli amanti del benessere, infine, una splendida Spa di oltre 400 metri quadrati in grado di offrire un modo totalmente diverso di vivere la montagna coccolati da bagni di vapore aromatici, saune finlandesi, docce emozionali e da una piacevole area relax con angolo tisane.*

**POSIZIONE:**

Situato a Ponte di Legno, nell'alta Valle Camonica, il Blu Hotel Acquaseria si trova a soli 500 metri dal caratteristico borgo antico e nelle immediate vicinanze degli impianti sciistici. Dista 117 km dall'aeroporto di Bergamo Orio Al Serio, 172 km da Milano Linate e 174 km dall'aeroporto di Verona. Stazione di Edolo a 20 km e stazione di Malè a 42km.

**COME ARRIVARE:**

Da Milano – autostrada A4 (uscita Seriate). Proseguire per la S.da Statale nr. 42 Lovere – Boario Edolo Ponte di Legno. Da Trento – A22 (Brennero/Modena) in direzione Brennero uscita San Michele all'Adige. Proseguire per la strada Statale n.42 Malè –Vermiglio –Passo del Tonale Ponte di Legno.

**SISTEMAZIONE:**

La struttura dispone di 95 camere di tipologia standard, junior suite, suite, e camere family. Tutte le soluzioni sono arredate con l'impiego di materiali naturali e parquet anallergico e sono dotate di telefono, TV, cassetta di sicurezza, asciugacapelli, minibar e connessione Wi-Fi gratuita.

**RISTORAZIONE:**

Un esclusivo ristorante specializzato in ricette locali e piatti classici della cucina italiana. Colazione e pasti con servizio al tavolo.

**TRATTAMENTO:**

Blu Hotel Acquaseria offre il trattamento di camera & colazione oppure di mezza pensione inclusa. La mezza pensione comprende colazione a buffet e cena con servizio al tavolo (bevande escluse). Una volta a settimana è prevista una cena tipica. Una raffinata zona bar nell'ampio salone al primo piano sarà a disposizione per un rilassante drink.

**ATTREZZATURE:**

Il Blu Hotel Acquaseria dispone di un elegante centro benessere dotato di bagno turco, sauna finlandese, bio-sauna, docce emozionali, piccola piscina interna con idromassaggio, cascata di ghiaccio e area relax. È, inoltre, possibile prenotare massaggi e trattamenti benessere (a pagamento). La struttura dispone inoltre di un ampio american bar, un ristorante, una sala con biliardo, una palestra e una sala convegni attrezzata, in grado di ospitare fino a 70 persone.

A disposizione degli ospiti connessione Wi-Fi gratuita in tutta la struttura e navetta per gli impianti sciistici ad orari prefissati

### SPORT E ANIMAZIONE:

Sono disponibili: servizio di miniclub per bambini da 4 a 11 anni, il piano bar (3 volte a settimana) e l'animazione diurna e serale. Ponte di Legno è un importante centro turistico montano considerato da tutti la capitale indiscussa dell'Alta Valle Camonica. La struttura inoltre è ubicata a pochi passi dal comprensorio sciistico "Adamello Ski"; è inoltre disponibile una navetta da/per gli impianti di risalita ad orari prestabiliti (ad impianti aperti).

### SERVIZI:

Il Blu Hotel Acquaseria dispone di un elegante centro benessere (a pagamento), una palestra con ingresso gratuito, american bar, living room, ristorante, sala tv, sala con caminetto e biliardo e deposito sci/scarponi riscaldato. A disposizione degli ospiti, inoltre, connessione Wi-Fi gratuita in tutta la struttura e navetta per gli impianti sciistici ad orari prefissati. Parcheggio esterno gratuito, disponibile fino a esaurimento posti.

### TARIFFE:

**BLU HOTEL ACQUASERIA \*\*\*\***  
**DAL 07/12/2023 ALL' 01/04/2024**

**ALLE QUOTE DELLA TABELLA VERRA' APPLICATO SCONTO DEL -10%.**

**QUALORA ALL'ATTO DELLA PRENOTAZIONE FOSSERO DISPONIBILI TARIFFE MIGLIORATIVE VERRANNO APPLICATE**

Periodi		Tariffa giornaliera per persona in camera Standard pernottamento e prima colazione	Riduzione 3°/4° letto da 0 a 1 anno*	Riduzione 3°/4° letto da 2 anni a 14 n.c
7/12	10/12	€ 130	GRATIS	50%
10/12	23/12	€ 80	GRATIS	50%
23/12	7/1	€ 160	GRATIS	50%
7/1	13/1	€ 80	GRATIS	50%
13/1	10/2	€ 95	GRATIS	50%
10/2	17/2	€ 130	GRATIS	50%
17/2	2/3	€ 110	GRATIS	50%
2/3	16/3	€ 95	GRATIS	50%
16/3	28/3	€ 80	GRATIS	50%
28/3	1/4	€ 95	GRATIS	50%

tariffa giornaliera per persona in camera standard - trattamento di pernottamento e prima colazione

### Supplementi:

Mezza pensione:	euro 30,00 a persona al giorno
Camera doppia uso singola:	+50%
Camera con Balcone	euro 20,00 a camera al giorno
Camera Family Bilocale:	euro 60,00 a camera al giorno
Camera Family Trilocale:	euro 80,00 a camera al giorno
* Cenone (bev. escl.) obbligatorio:	euro 60,00 adulti
	euro 30,00 bambini 2 - 12 anni (non compiuti)
Culla:	euro 10,00 al giorno (pasti esclusi)
Animali di piccola taglia:	euro 25,00 al giorno
Garage (ad esaurimento):	euro 10,00 al giorno (euro 35 a settimana)

**\*IL CENONE DI CAPODANNO È OBBLIGATORIO SOLO CON TRATTAMENTO DI MEZZA PENSIONE**

per le prenotazioni in pernottamento e prima colazione non sarà prenotabile, ma sarà acquistabile in loco, salvo disponibilità, alla tariffa di euro 95,00 a persona (bambini 2-12 anni -50% sulla quota base)

## **BLU HOTEL SENALES: ZIRM-CRISTAL**

**4 STELLE**

**Dal 22/12/2023 all' 01/04/2024**



*Val Senales è sinonimo di svago e il Blu Hotel Senales è la destinazione perfetta per una magnifica vacanza in montagna sia in famiglia che in coppia.*

*Architettonicamente pensato con modalità avveniristiche per la sua epoca, il Blu Hotel Senales si compone di due differenti edifici, l'Hotel Zirm e l'Hotel Cristal, pur avvalendosi di servizi comuni.*

*L'area Zirm nel 2020 è stata interessata da una profonda ristrutturazione e dal completo rinnovamento di tutte le camere, ora autentico gioiello di modernità nel rispetto della tradizione.*

*Situato nel piccolo paese di Maso Corto, con accesso diretto agli impianti di risalita della Val Senales, il Blu Hotel Senales in inverno è rinomata meta sciistica; completano l'offerta uno splendido centro benessere ed eleganti sale ristorante con vista mozzafiato sulle montagne circostanti.*

### **POSIZIONE:**

Le strutture, a 70 km da Bolzano e a soltanto 35 km dalla cittadina termale di Merano, sono sinonimo di divertimento sia in inverno che in estate. Situati ad un'altitudine di 2.011 metri, a soli 100 metri dagli impianti di risalita di Maso Corto. Dista inoltre 220 km dall'aeroporto di Verona e 190 km da Innsbruck.

### **COME ARRIVARE:**

Autostrada A22 del Brennero, uscita Bolzano Sud.

### **SISTEMAZIONE:**

Il Blu Hotel Senales si compone di 145 camere dotate di ogni comfort ed in grado di regalare una vacanza indimenticabile nel cuore delle Alpi Altoatesine. L'area Cristal con le sue confortevoli 64 camere Standard e l'area Zirm, completamente rinnovata in un perfetto connubio tra tradizione e modernità, con 81 camere di tipologia Superior, Family e Junior Suite.

### **RISTORAZIONE:**

L'hotel dispone di due bar e di due ristoranti affacciati sulle piste. Il ristorante serve piatti della cucina classica italiana e specialità internazionali. Pasti con servizio a buffet.

### **TRATTAMENTO:**

Il Blu Hotel Senales offre il trattamento di mezza pensione, che comprende colazione e cena con servizio a buffet. Le bevande non sono incluse. Una cena tipica è prevista una volta a settimana. Un accogliente bar è sempre a disposizione degli ospiti per un rilassante drink.

### **ATTREZZATURE:**

Il Blu Hotel Senales dispone di una splendida piscina olimpionica e di una palestra con magnifica vista sulle montagne, entrambe a disposizione per gli ospiti. Il Centro Benessere è composto da sauna, bagno turco, vasca idromassaggio, cascata di ghiaccio, docce emozionali, doccia scozzese, percorso Kneipp e sale relax con tisaneria.

### **SPORT E ANIMAZIONE:**

Blu Hotel Senales è la destinazione perfetta per una magnifica vacanza in montagna, oltre allo splendido centro benessere, la struttura offre eleganti ambienti con vista mozzafiato sulle montagne circostanti. Il

miniclub è previsto (a periodi prestabiliti) per i nostri piccoli ospiti 4-11 anni, con tante attività per divertirti durante la vacanza, mentre un piacevole piano bar allietterà 3 serate a settimana.

## SERVIZI:

Reception 24h, 2 bar in zona central, Centro Benessere completamente rinnovato, palestra, campi da tennis, bocce, pallavolo, calcetto, basket, skate park, angolo ping-pong, sale congressi, parcheggio esterno (gratuito ed ad esaurimento posti), garage (su prenotazione) a pagamento ed ad esaurimento posti. A disposizione degli ospiti, connessione Wi-Fi (circa le aree di copertura e le modalità di attivazione rivolgersi al ricevimento).

## TARIFFE:

**BLU HOTEL SENALES: ZIRM-CRISTAL\*\*\*\***

DAL 22/12/2023 ALL' 01/04/2024

ALLE QUOTE DELLA TABELLA VERRA' APPLICATO **SCONTO DEL -10%**.

QUALORA ALL'ATTO DELLA PRENOTAZIONE FOSSERO DISPONIBILI TARIFFE MIGLIORATIVE VERRANNO APPLICATE

Periodi		Tariffa giornaliera per persona in camera Standard area Cristal mezza pensione	Tariffa giornaliera per persona in camera Superior area Zirm mezza pensione	Riduzione 3°/4° letto da 0 a 1 anno <sup>±</sup>	Riduzione 3°/4° letto da 2 anni in poi
22/12	7/1	€ 150	€ 180	GRATIS	50%
7/1	13/1	€ 80	€ 100	GRATIS	50%
13/1	10/2	€ 110	€ 130	GRATIS	50%
10/2	17/2	€ 125	€ 145	GRATIS	50%
17/2	9/3	€ 110	€ 130	GRATIS	50%
9/3	23/3	€ 90	€ 110	GRATIS	50%
23/3	1/4	€ 110	€ 130	GRATIS	50%
1/4	7/4	€ 70	€ 90	GRATIS	50%

tariffa giornaliera per persona in doppia standard

+50%

trattamento di mezza pensione

Camera con balcone:

euro 20,00 a camera al giorno

(disponibile solo in area Zirm in tipologia Doppia, Tripla e Family)

Camera Family, area Zirm:

euro 50,00 a camera al giorno

Cenone (bev. escl.) obbligatorio:

euro 60,00 adulti  
euro 30,00 bambini 2 - 12 anni (non compiuti)

Culla:

euro 10,00 al giorno (pasti esclusi)

Animali di piccola taglia:

euro 20,00 al giorno

Garage (ad esaurimento):

euro 10,00 al giorno (euro 35 a settimana)

## Offerte:

Piano Famiglia:

tutti i periodi 2+1=2 & 2+2=2

(per bambini fino a 12 anni non compiuti in camera con due adulti, min. 7 notti)

## **SPORTHOTEL KURZRAS**

**3 STELLE**

**Dal 07/12/2023 al 14/04/2024**



*Situato nel piccolo paese di Maso Corto, con accesso diretto agli impianti di risalita della Val Senales, lo Sporthotel Kurzras in inverno è rinomata meta sciistica, mentre in estate è luogo ideale per trekking e passeggiate immerse nella natura.*

*Non da ultimo, al rientro da una giornata di sport, i nostri ospiti potranno rilassarsi nella sauna e nella piscina oppure godere dei servizi del ristorante con vista panoramica.*

### **POSIZIONE:**

Situato nella piccola località sciistica di Maso Corto, a 2011 metri di altitudine, lo Sporthotel Kurzras saprà regalarvi divertimento e benessere. Dista 220 km dall'aeroporto di Verona, 190 km da Innsbruck e 67 km da Bolzano. Stazione di Merano a 39 km.

### **COME ARRIVARE:**

autostrada A22 del Brennero, uscita Bolzano Sud.

### **SISTEMAZIONE:**

Lo Sporthotel Kurzras dispone di 42 camere di tipologia standard, arredate con gusto e in tipico stile montano. Qui gli ospiti potranno godere di una magnifica vista sulle montagne circostanti in grado di regalare un soggiorno indimenticabile. Alcune camere dispongono di comodo balcone.

### **RISTORAZIONE:**

A completa disposizione per gli ospiti un elegante bar e ristorante.

### **TRATTAMENTO:**

L'hotel offre il trattamento di mezza pensione che comprende: colazione a buffet, cena con servizio al tavolo e bevande incluse a cena (vino della casa, soft drinks e acqua). La cena tipica è prevista una volta a settimana.

### **ATTREZZATURE:**

La struttura dispone di una confortevole piscina con vista panoramica e di una accogliente sauna, elementi ideali per il vostro completo relax. L'accesso è gratuito e l'ingresso alla sauna è consentito a partire dai 16 anni di età, soggetto a disponibilità e su prenotazione direttamente in loco. I bambini fino a 15 anni potranno accedere solo alla piscina accompagnati da un adulto. Servizio massaggi a pagamento e su prenotazione.

### **SPORT E ANIMAZIONE:**

Un totale di 13 impianti, organizzati in 43 km di piste per sci alpino, 17 km di piste per sci da fondo e una pista per slittini di 3,3 km compongono il comprensorio sciistico Val Senales. La zona è la più rinomata tra le squadre nazionali di sci di fondo e biathlon, che sono solite allenarsi qui. Gli ospiti potranno usufruire del servizio animazione e miniclub dell'adiacente Blu Hotels Senales (con supplemento).

### **SERVIZI:**

Reception 24h, bar in zona centrale, ristorante, piscina interna, connessione Wi-Fi nella hall e al bar.



**TARIFFE:**

**SPORTHOTEL KURZRAS\*\*\***

DAL 07/12/2023 AL 14/04/2024

ALLE QUOTE DELLA TABELLA VERRA' APPLICATO **SCONTO DEL -10%**.

QUALORA ALL'ATTO DELLA PRENOTAZIONE FOSSERO DISPONIBILI TARIFFE MIGLIORATIVE VERRANNO APPLICATE

Periodi		Tariffa giornaliera per persona in camera Standard mezza pensione	Riduzione 3°/4° letto da 0 a 1 anno*	Riduzione 3°/4° letto da 2 anni in poi
7/12	10/12	€ 90	GRATIS	50%
10/12	23/12	€ 70	GRATIS	50%
23/12	7/1	€ 150	GRATIS	50%
7/1	13/1	€ 80	GRATIS	50%
13/1	10/2	€ 110	GRATIS	50%
10/2	17/2	€ 125	GRATIS	50%
17/2	9/3	€ 110	GRATIS	50%
9/3	23/3	€ 90	GRATIS	50%
23/3	1/4	€ 110	GRATIS	50%
1/4	14/4	€ 70	GRATIS	50%

tariffa giornaliera per persona in doppia standard  
trattamento di mezza pensione

**Supplementi:**

Camera doppia uso singola:

+50%

Cenone (bev. incl.) obbligatorio:

euro 60,00 adulti

euro 30,00 bambini 2 - 12 anni (non compiuti)

Culla:

euro 10,00 al giorno (pasti esclusi)

Animali di piccola taglia:

euro 20,00 al giorno

## **GOLF HOTEL**

### **4 STELLE**

**Dal 23/12/2023 al 17/03/2024**



*Il Golf Hotel è la destinazione perfetta per una vacanza in Trentino sia in famiglia che in coppia. Situata nella magnifica cornice della cittadina di Folgaria, la struttura è arredata e rifinita con modernità ma secondo i principi tradizionali degli hotel di montagna garantendo l'opportunità di trascorrere un indimenticabile soggiorno durante tutte le stagioni. In inverno gli ospiti troveranno piste da sci, impianti di risalita e campi scuola nelle immediate vicinanze dell'hotel.*

**POSIZIONE:**

Il Golf Hotel si trova a 104 km dall'aeroporto di Verona e 23 km dalla stazione di Rovereto.

**COME ARRIVARE:**

Autostrada del Brennero A22 uscita Rovereto Sud e imboccare la SS12 fino a Calliano; da Calliano imboccare la SS 350 che porta a Folgaria.

**SISTEMAZIONE:**

Il Golf Hotel si compone di un corpo centrale in cui si trovano le 63 camere standard, superior, deluxe e suite e di un corpo immediatamente adiacente dove sono collocate le 28 camere family. Tutte le camere sono dotate delle comodità necessarie per far vivere ai propri ospiti una vacanza indimenticabile in Trentino.

**RISTORAZIONE:**

L'albergo ospita un ristorante specializzato in piatti regionali serviti in un ambiente sudtirolese e un bar con musica al pianoforte dal vivo.

**TRATTAMENTO:**

Golf Hotel propone il trattamento di mezza pensione con colazione a buffet e cena con servizio al tavolo (bevande escluse). Una cena tipica è prevista una volta a settimana. Una zona bar con arredi tradizionali sarà a disposizione per un rilassante drink.

**ATTREZZATURE:**

Il Golf Hotel dispone di una splendida piscina con vista esterna e di un centro benessere a pagamento che include la sauna, il bagno turco, le docce tropicali, la palestra attrezzata e l'area relax con tisaneria. A disposizione degli ospiti anche connessione Wi-Fi (per maggiori informazioni circa le aree di copertura e le modalità di attivazione e/o pagamento rivolgersi al ricevimento).

**SPORT E ANIMAZIONE:**

Il team di animazione organizzerà un piacevole pianobar serale (a periodi prestabiliti), oltre a divertenti intrattenimenti diurni e serali. Miniclub per i piccoli ospiti con un servizio di assistenza e spazi dedicati (ad orari e periodi prestabiliti).

**SERVIZI:**

Reception 24 h, bar in tipico stile alpino, sale ristorante in stile: Tirolese, Viennese e Bavarese, Centro Benessere, palestra, due sale congresso, connessione Wi-Fi, deposito sci, parcheggio esterno ad esaurimento posti, garage a pagamento ad esaurimento posti.

**TARIFFE:**

**GOLF HOTEL\*\*\*\***

DAL 23/12/2023 AL 17/03/2024

ALLE QUOTE DELLA TABELLA VERRA' APPLICATO **SCONTO DEL -10%**.

QUALORA ALL'ATTO DELLA PRENOTAZIONE FOSSERO DISPONIBILI TARIFFE MIGLIORATIVE VERRANNO APPLICATE

Periodi		Tariffa giornaliera per persona in camera Standard mezza pensione (solo camere doppie)	Riduzione 3°/4° letto da 0 a 1 anno <sup>±</sup>	Riduzione 3°/4° letto da 2 anni in poi
23/12	30/12	€ 130	GRATIS	50%
30/12	7/1	€ 160	GRATIS	50%
7/1	13/1	€ 95	GRATIS	50%
13/1	10/2	€ 110	GRATIS	50%
10/2	17/2	€ 130	GRATIS	50%
17/2	2/3	€ 110	GRATIS	50%
2/3	17/3	€ 95	GRATIS	50%

tariffa giornaliera per persona in doppia standard  
trattamento di mezza pensione

**Supplementi:**

Camera doppia uso singola:	+50%
Camera Superior:	euro 60,00 a camera al giorno
Camera Family:	euro 80,00 a camera al giorno
Cenone (bev. escl.) obbligatorio:	euro 60,00 adulti euro 30,00 bambini 2 - 12 anni (non compiuti) euro 10,00 al giorno (pasti esclusi)
Culla:	esclusi
Animali di piccola taglia:	euro 20,00 al giorno
Garage (ad esaurimento):	euro 10,00 al giorno (euro 35 a settimana)

**Offerte:**

Piano Famiglia:

Dal 23/12 al 30/12 & dal 07/01 al 17/03      2+1=2 & 2+2=2

(per bambini fino a 12 anni non compiuti in camera superior, superior de luxe, camera family e suite, con due adulti, min. 7 notti)

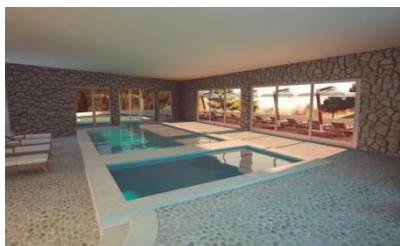
Dal 30/12 al 07/01      2+1=2

(per bambini fino a 12 anni non compiuti in camera superior, superior de luxe, camera family e suite, con due adulti, min. 7 notti)

**BLU HOTEL NATURA & SPA**  
*(struttura solo per adulti dai 16 anni in su)*

**4 STELLE**

**Dall' 01/12/2023 all' 01/04/2024**



*Il Blu Hotel Natura & Spa è la destinazione wellness perfetta per una vacanza in Trentino. La struttura, **Adults Only** e realizzata interamente in legno secondo i principi della bioarchitettura, si trova a 1200 m di altitudine a pochi passi dal centro di Folgaria. A far da cornice al soggiorno degli ospiti un ambiente capace di evocare le atmosfere tipiche degli hotel di montagna, ma rivisitate in chiave moderna.*

*Le aree comuni richiamano il concept dei quattro elementi della natura (acqua, fuoco, terra e aria), tramite un susseguirsi di elementi architettonici di grande impatto.*

*Ulteriore plus per gli ospiti un bellissimo centro benessere sia interno che esterno in cui concedersi indimenticabili momenti di relax.*

*Il Blu Hotel Natura & Spa rappresenta il luogo ideale per un soggiorno sia invernale grazie alla vicinanza alle piste da sci e agli impianti di risalita,*

**POSIZIONE:**

Il Blu Hotel Natura & Spa sorge a pochi passi dal centro di Folgaria, in una posizione dominante a 1200 m di altitudine. Dista 104 km dall'aeroporto di Verona e 23 km dalla stazione di Rovereto.

**COME ARRIVARE:**

Autostrada del Brennero A22 uscita Rovereto nord.

**SISTEMAZIONE:**

L'hotel dispone di 39 accoglienti camere suddivise in Standard, Superior, Junior Suite e Suite, alcune delle quali con un'esclusiva sauna privata. Tutte realizzate in legno di abete e larice e dall'arredo dotato di ogni comfort, garantiranno a ogni ospite un soggiorno contraddistinto dal ristoro e dalla quiete.

**RISTORAZIONE:**

L'albergo ospita un elegante ristorante che offre ai suoi ospiti ottimi piatti tipici della zona. Colazione a buffet, cena con servizio al tavolo. A completa disposizione anche un accogliente bar per il vostro relax.

**TRATTAMENTO:**

Blu Hotel Natura & Spa per la stagione invernale propone solo il trattamento di mezza pensione con colazione e cena con servizio al tavolo (bevande escluse). Una cena tipica è prevista una volta a settimana.

**ATTREZZATURE:**

Oltre allo sci, è possibile praticare escursioni con le ciaspole, nordic walking, orienteering. Degne di nota sono le splendide e poco distanti città di Trento e Rovereto o le innumerevoli bellezze della zona come la suggestiva cascata dell'Hofentol o il pittoresco paese di Guardia, il "paese dipinto".

**SPORT E ANIMAZIONE:**

Situata nel Trentino sud-orientale, Folgaria è una destinazione molto amata. La località offre meravigliose opportunità di vacanza tutto l'anno cui: passeggiate rilassanti ma vivaci tra negozi, ristoranti e bar,

percorsi in mezzo al bosco e in mountain bike tra prati e laghi ma anche intrattenimenti quali il cinema-teatro, il palaghiaccio, la palestra per calcetto, pallavolo e fitness. In inverno, Il carosello Ski di Folgaria è costituito da oltre 65 km di piste, campi scuola adatti ai principianti, piste da fondo e per slittini. Di particolare interesse il comprensorio sciistico di Folgaria – Lavarone – Fiorentini che prevede lo Ski Tour dei Forti. Gli ospiti dell'hotel potranno raggiungere gli impianti mediante comodo trenino che attraversa l'intera località.

**SERVIZI:**

Reception 24 h, bar, elegante sala ristorante, esclusivo ed ampio Centro Benessere, sala congressi, connessione Wi-Fi, deposito sci e garage ad esaurimento posti (a pagamento in estate, gratuito in inverno).

**TARIFFE:**

**BLU HOTEL NATURA & SPA \*\*\*\***  
**DALL' 01/12/2023 ALL' 01/04/2024**

**ALLE QUOTE DELLA TABELLA VERRA' APPLICATO **SCONTO DEL -10%**.**

**QUALORA ALL'ATTO DELLA PRENOTAZIONE FOSSERO DISPONIBILI TARIFFE MIGLIORATIVE VERRANNO APPLICATE**

Periodi		Tariffa giornaliera per persona in camera Standard (solo doppie) mezza pensione	Riduzione 3° letto da 16 anni in poi disponibile solo in: Superior, Junior Suite e Suite
1/12	7/12	€ 95	50%
7/12	10/12	€ 120	50%
10/12	23/12	€ 95	50%
23/12	30/12	€ 170	50%
30/12	7/1	€ 195	50%
7/1	13/1	€ 95	50%
13/1	3/2	€ 120	50%
3/2	2/3	€ 140	50%
2/3	16/3	€ 120	50%
16/3	28/3	€ 95	50%
28/3	1/4	€ 120	50%

tariffe giornaliere per persona in doppia standard  
trattamento di mezza pensione

**Supplementi:**

- Camera doppia uso singola: +50%
- Camera Superior: euro 50,00 a camera al giorno
- Cenone (bev. escl.) obbligatorio: euro 60,00 adulti
- Animali di piccola taglia: euro 25,00 al giorno

## GRAND HOTEL MISURINA

4 STELLE

**Dal 23/12/2023 all' 01/04/2024**



*Il Grand Hotel Misurina è la destinazione perfetta per una vacanza in montagna sia in famiglia che in coppia.*

*La struttura, collocata nel meraviglioso scenario delle Dolomiti ad un'altitudine di 1.754 metri, si affaccia sulle rive del Lago di Misurina su cui si specchiano le splendide Tre Cime di Lavaredo.*

*L'hotel è caratterizzato da ambienti accoglienti ed eleganti che sapranno offrire agli ospiti tutte le comodità per una vacanza all'insegna del relax e dello sport durante tutte le stagioni.*

### **POSIZIONE:**

La struttura si colloca nel meraviglioso scenario delle Dolomiti e delle Tre Cime di Lavaredo ed è caratterizzata da ambienti accoglienti ed eleganti che sapranno offrire agli ospiti tutte le comodità per una vacanza all'insegna del relax e del divertimento.

### **COME ARRIVARE:**

Autostrada A4 fino a Mestre, poi A27 per Belluno. Proseguire in direzione Cadore fino ad Auronzo; dall'autostrada del Brennero uscita Bressanone dir. Brunico-Dobbiaco. Seguire per Cortina d'Ampezzo, poi bivio per Misurina.

### **SISTEMAZIONE:**

L'hotel dispone di 123 camere di tipologia Classic, Family, Superior e Suite, molte delle quali con vista panoramica sul Lago Misurina. Tra queste, le superior e le suite hanno subito un restyling, rendendo ancora più eleganti gli ambienti.

### **RISTORAZIONE:**

La struttura dispone di un ristorante panoramico con vista spettacolare sul lago e un'elegante zona bar.

### **TRATTAMENTO:**

Grand Hotel Misurina propone il trattamento di camera & colazione o di mezza pensione con colazione a buffet e cena con servizio al tavolo (bevande escluse), l'ideale per un completo ristoro dopo una lunga giornata in montagna. Una volta a settimana è prevista una cena tipica. Un'accogliente zona bar con arredi tradizionali sarà a disposizione per un rilassante drink.

### **ATTREZZATURE:**

Il Grand Hotel Misurina dispone di un accogliente centro benessere, a pagamento, che comprende: idromassaggio, sauna, bagno turco, doccia con secchio a ribalta, docce tropicali e area relax con angolo tisane. L'hotel dispone anche di una piscina interna.

### **SPORT E ANIMAZIONE:**

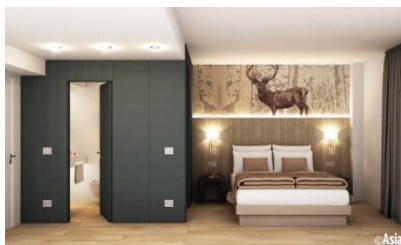
Il lago di fronte all'hotel offre agli ospiti numerose attività ricreative e sport in ogni stagione: pattinaggio e hockey sul ghiaccio in inverno, escursioni, gite naturalistiche, Nordic Walking, Canyoning, arrampicata sportiva, percorsi avventura per bambini e lunghe e rilassanti passeggiate e pedalò in estate. A poca distanza sorge Cortina d'Ampezzo, molto frequentata soprattutto nel periodo invernale. Degno di nota è il Parco delle Dolomiti Ampezzane, in cui si trovano le cascate di Fanes. Gli impianti di Monte Agudo di Auronzo e Misurina offrono oltre 25 km di piste, mentre a 6 km dal Grand Hotel Misurina (in inverno,



## LINTA HOTEL WELLNESS & SPA

4 STELLE

**Dal 07/12/2023 all' 01/04/2024**



*Il Linta Hotel Wellness & Spa è la destinazione perfetta per una vacanza a base di relax sull'Altopiano di Asiago, meta ideale sia per coppie che per famiglie.*

*Situato in una posizione privilegiata che gli garantisce una splendida vista panoramica sulle montagne circostanti e sulla città di Asiago, il Linta Hotel Wellness & Spa sposa con maestria una location naturale da sogno e i comfort più moderni.*

*Oltre al servizio e ai magnifici ambienti, il punto di forza della struttura è il centro benessere di 2000 mq completamente rinnovato e ampliato, completo di saune, bagno turco, stanza del sale, cascata di ghiaccio, piscina interna e piscina esterna con vista panoramica sullo splendido altopiano circostante. I nostri esperti sapranno proporvi i migliori trattamenti per un relax unico.*

### **POSIZIONE:**

Situato in una posizione privilegiata, che gli garantisce una splendida vista panoramica sulle montagne circostanti e sulla città di Asiago, il Linta Hotel Wellness & Spa sposa con maestria un ambiente naturale da sogno ed i comfort più moderni.

### **COME ARRIVARE:**

Autostrada A4 Milano-Venezia, una volta giunti in prossimità di Vicenza prendere la A31 fino all'uscita di Piovene Rocchette. Proseguire sulla SP349 in direzione di Asiago.

Autostrada A22 Brennero fino a Trento, poi SS47 per Lavarone e Vezzena, da Vezzena proseguire sulla SP349 in direzione Asiago.

### **SISTEMAZIONE:**

Il Linta Hotel Wellness & Spa dispone di 103 camere di tipologia, superior, deluxe, junior suite, comfort e la magnifica Panoramic Suite. Tutte le camere, recentemente rinnovate, sono curate nei minimi dettagli per garantire agli ospiti un soggiorno all'insegna del relax e dell'eleganza, dove la tradizione del legno incontra il design.

Alcune sistemazioni sono dotate di balcone con vista sul bellissimo panorama circostante.

### **RISTORAZIONE:**

L'hotel dispone di ampi ed eleganti spazi comuni, una scenografica sala ristorante e raffinata zona bar, entrambe affacciate su una veduta meravigliosa.

### **TRATTAMENTO:**

L'hotel propone il trattamento di camera & colazione oppure di mezza pensione presso il ristorante panoramico, con incantevole vista sull'altopiano.

Il trattamento di mezza pensione include colazione a buffet e cena con servizio al tavolo (bevande escluse).

### **ATTREZZATURE:**

Il Linta Hotel Wellness & Spa ha riaperto dopo una completa ristrutturazione che vede il rifacimento totale delle camere e del centro benessere. I lavori di restyling riguardano anche il ristorante, la zona bar e la reception. Il punto di forza dell'hotel sarà il centro benessere completamente rinnovato ed



ampliato; gli ospiti avranno infatti anche a disposizione una piscina esterna con vista sull'altopiano circostante, ideale per momenti di relax.

### SPORT E ANIMAZIONE:

A periodi ed orari prestabiliti, per bambini dai 4 ai 12 anni.

### SERVIZI:

L'hotel dispone di ampi ed eleganti spazi comuni, una scenografica sala ristorante e raffinata zona bar, entrambe affacciate su una veduta meravigliosa. La struttura offre inoltre un moderno centro benessere completamente rinnovato, ideale per una completa rigenerazione di corpo e mente; a disposizione anche una palestra attrezzata, una piscina interna ed una esterna con vista sullo splendido altopiano di Asiago.

### TARIFFE:

**LINTA HOTEL WELLNESS & SPA\*\*\*\***

Dal 07/12/2023 all' 01/04/2024

ALLE QUOTE DELLA TABELLA VERRA' APPLICATO **SCONTO DEL -10%**.

QUALORA ALL'ATTO DELLA PRENOTAZIONE FOSSERO DISPONIBILI TARIFFE MIGLIORATIVE VERRANNO APPLICATE

Periodi		Tariffa giornaliera per persona in camera doppia Superior pernottamento e prima colazione	Riduzione 3°/4° letto da 0 a 1 anno*	Riduzione 3° letto da 2 a 12 anni n.c. (disponibile solo in camera De Luxe)	Riduzione 3°/4° letto da 2 a 12 anni n.c. (disponibile solo in camera Junior Suite)	Riduzione 3°/4° letto da 2 anni in poi (disponibile solo in camera Comfort)
7/12	10/12	€ 120	GRATIS	50%	50%	50%
10/12	22/12	€ 90	GRATIS	50%	50%	50%
22/12	29/12	€ 140	GRATIS	50%	50%	50%
29/12	7/1	€ 190	GRATIS	50%	50%	50%
7/1	1/4	€ 120	GRATIS	50%	50%	50%

quote giornaliere per persona in doppia standard  
trattamento di pernottamento e colazione

### Supplementi:

Mezza pensione:	euro 30,00 a persona al giorno
Camera doppia uso singola:	+50%
Camera De Luxe:	euro 70,00 a camera al giorno
Camera Comfort:	euro 150,00 a camera al giorno
* Cenone (bev. escl.) obbligatorio:	euro 60,00 adulti euro 35,00 bambini 2 - 12 anni (non compiuti)
Culla:	euro 10,00 al giorno (pasti esclusi)
Animali di piccola taglia:	euro 25,00 al giorno
Garage:	euro 10,00 al giorno

### Offerte:

Settimana benessere per soggiorni min. 7 notti è incluso l'accesso giornaliero al centro benessere

**\*IL CENONE DI CAPODANNO È OBBLIGATORIO SOLO CON TRATTAMENTO DI MEZZA PENSIONE**

per le prenotazioni in pernottamento e prima colazione non sarà prenotabile, ma sarà acquistabile in loco, salvo disponibilità, alla tariffa di euro 120,00 a persona (bambini 2-12 anni -50% sulla quota base)

## GRAND HOTEL DEL PARCO

4 STELLE

**Dal 22/12/2023 al 10/03/2024**



*Ubicato a 1.162 metri di altitudine, a poca distanza dal Parco Nazionale d'Abruzzo e dagli impianti sciistici di Pescasseroli, il Grand Hotel del Parco offre ai suoi visitatori una vasta gamma di possibilità di contatto con la natura. Passeggiate e particolari itinerari guidati sono solo alcune delle attività che vi consentiranno di godere appieno dei panorami delle favolose montagne abruzzesi e vi sapranno togliere il fiato sia in estate che in inverno. Al Grand Hotel del Parco gli ospiti potranno così ritrovare la gentilezza del personale affezionato, affidarsi alle attività proposte dal servizio di animazione o anche semplicemente, nella stagione estiva, abbandonarsi alla frescura della piscina esterna.*

**POSIZIONE:**

Circondato dalla natura incontaminata e dalla fauna selvatica del Parco Nazionale d'Abruzzo, il Grand Hotel del Parco si trova ad un'altitudine di 1.162 metri. Dista 120 km dall'aeroporto di Pescara e 193 km da quello di Roma Fiumicino. 65 km dalla stazione di Avezzano.

**COME ARRIVARE:**

da Roma, autostrada A4/25, uscita Pescara; da Napoli, autostrada A1 uscita Caianello.

**SISTEMAZIONE:**

Il Grand Hotel del Parco dispone di 110 camere arredate con gusto e nel pieno rispetto della tradizione montana, che consentiranno agli ospiti di godere di tutti i principali comfort.

Sono disponibili camere di tipologia Standard e Superior, quest'ultime recentemente rinnovate.

**RISTORAZIONE:**

Il ristorante serve piatti della cucina italiana e internazionale ai seguenti orari prestabiliti (soggetti a riconferma in loco).

**TRATTAMENTO:**

La struttura offre diversi trattamenti per soddisfare tutte le esigenze degli ospiti:

- da dicembre 2023 a marzo 2024: colazione inclusa, mezza pensione oppure pensione completa. La colazione è da intendersi a buffet mentre pranzo e cena sono serviti al tavolo; durante la stagione invernale acqua e vino della casa sono inclusi ai pasti.

Una cena tipica è prevista una volta a settimana.

**ATTREZZATURE:**

Durante la stagione invernale, gli amanti dello sci possono usufruire del servizio navetta da/per gli impianti sciistici. Inoltre, un gradevole piano bar, è previsto 3 volte a settimana.

Un grande camino domina la sala bar a disposizione dell'ospite per rilassanti serate di fronte al fuoco o ascoltando buona musica, mentre l'ampia sala ristorante offre un servizio di livello. A disposizione degli ospiti, connessione Wi-Fi (circa le aree di copertura e le modalità di attivazione rivolgersi al ricevimento). Parcheggio esterno gratuito e garage coperto (entrambi ad esaurimento posti).

**SPORT E ANIMAZIONE:**

Oltre alle interessanti attività che il Parco può offrire, lo staff di animatori offre numerose possibilità di intrattenimento giornaliero e serale per grandi e piccini a periodi ed orari prestabiliti. La stazione

sciistica di Pescasseroli offre piste da discesa, moderni impianti di risalita ed anelli per lo sci di fondo. A disposizione dell'ospite moderne attrezzature per un totale di 5 impianti con 20 km di discese, suddivisi in 14 piste di tutti i livelli.

*Pescasseroli è il centro più importante del Parco Nazionale d'Abruzzo, luogo ideale per un soggiorno in tutte le stagioni e nella natura. Il Parco Nazionale d'Abruzzo è il più antico parco d'Italia, noto per il ruolo che ha avuto nella conservazione di alcune tra le più importanti specie faunistiche italiane come l'orso bruno marsicano.*

**SERVIZI:**

Reception 24 h, sala bar con grande camino per rilassanti serate, ampia sala ristorante, piscina scoperta nel parco, meraviglioso parco attrezzato con sdraio e lettini, Wi-Fi, parcheggio esterno, garage ad esaurimento posti.

**TARIFFE:**

**GRAND HOTEL DEL PARCO \*\*\*\***

**DAL 22/12/2023 AL 10/03/2024**

ALLE QUOTE DELLA TABELLA VERRA' APPLICATO **SCONTO DEL -10%**.

QUALORA ALL'ATTO DELLA PRENOTAZIONE FOSSERO DISPONIBILI TARIFFE MIGLIORATIVE VERRANNO APPLICATE

Periodi		Tariffa giornaliera per persona in camera Standard pernottamento e prima colazione	Riduzione 3°/4° letto da 0 a 1 anno*	Riduzione 3°/4° letto da 2 anni in poi
22/12	30/12	€ 78	GRATIS	50%
30/12	2/1	€ 125	GRATIS	50%
2/1	7/1	€ 88	GRATIS	50%
7/1	21/1	€ 58	GRATIS	50%
21/1	4/2	€ 70	GRATIS	50%
4/2	18/2	€ 80	GRATIS	50%
18/2	10/3	€ 58	GRATIS	50%

tariffe giornaliere per persona in doppia standard  
trattamento di pernottamento e colazione

**Supplementi:**

- Camera doppia uso singola: +50%  
euro 15,00 per persona al giorno
- Mezza pensione: euro 30,00 per persona al giorno
- Pensione completa: euro 25,00 a camera al giorno
- Camera Superior: euro 60,00 adulti  
euro 30,00 bambini 2 - 12 anni (non compiuti)
- Cenone (bev. incl.) obbligatorio: euro 10,00 al giorno (pasti esclusi)
- Culla: euro 20,00 al giorno
- Animali di piccola taglia:

**Offerte:**

dal 07/01 al 10/03      2+1=2 & 2+2=2  
(per bambini fino a 12 anni non compiuti in camera con due adulti, minimo 7 notti)

**\*IL CENONE DI CAPODANNO È OBBLIGATORIO SOLO CON TRATTAMENTO DI MEZZA PENSIONE**

per le prenotazioni in pernottamento e prima colazione non sarà prenotabile, ma sarà acquistabile in loco, salvo disponibilità, alla tariffa di euro 120,00 a persona (bambini 2-12 anni -50% sulla quota base)

**SCADENZA ISCRIZIONI: aperte fino ad esaurimento posti**  
**(disponibilità limitata)**

<p><b>Orari di apertura agenzie</b> dal lunedì al venerdì dalle 09:30 alle 18:30 orario continuato</p>
<p><b>Contatti per informazioni</b> personale dedicato alle prenotazioni ALI a Milano: <i>Daniela, Debora, Martina e Roberta</i> Tel: +39 02 48 30 27 32 - Fax: +39 02 41 20 595 mail: <a href="mailto:segreteria@lifeeventi.it">segreteria@lifeeventi.it</a></p>